

# 南区 防災マップ

### 用語の説明

**地域防災拠点** 地震などによって家が倒壊または焼失し、住み場所がなくなった人が一定期間避難生活を送る場所

**広域避難場所** 地震によって大規模な火災が発生し、炎上拡大した場合、その火災の熱や煙から生命・身体を守るために避難する場所

**緊急給水栓** 発災後、おおむね4日以内に断水状況等をふまえて水道局職員が順次仮設の蛇口を取り付けます。水道管に圧力がかかっている場合に使用できます。  
※仮設の蛇口の設置は水道局職員が行います。容器の準備はありません。

**災害用地下給水タンク** 発災後おおむね3日間、原則として地域の皆さんによって仮設の蛇口を取り付け、給水を行います。  
※地下給水タンクでは、地域の皆さんが給水できます。容器の準備はありません。

**配水池** 発災直後から、断水状況等をふまえて水道局職員によって給水を行います。  
※配水池では、水道局職員が給水を行います。容器の準備はありません。

**災害応急井戸** 井戸の所有者の協力により、災害時に地域住民の洗浄水等の生活用水（非飲用）として利用する井戸または湧水

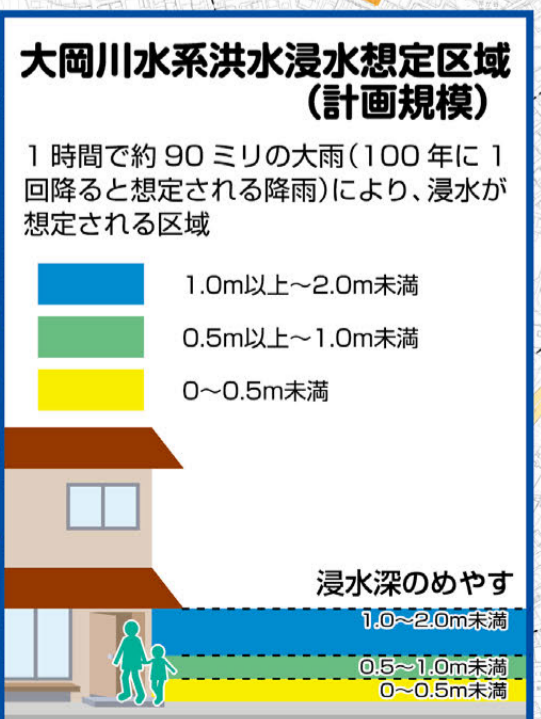
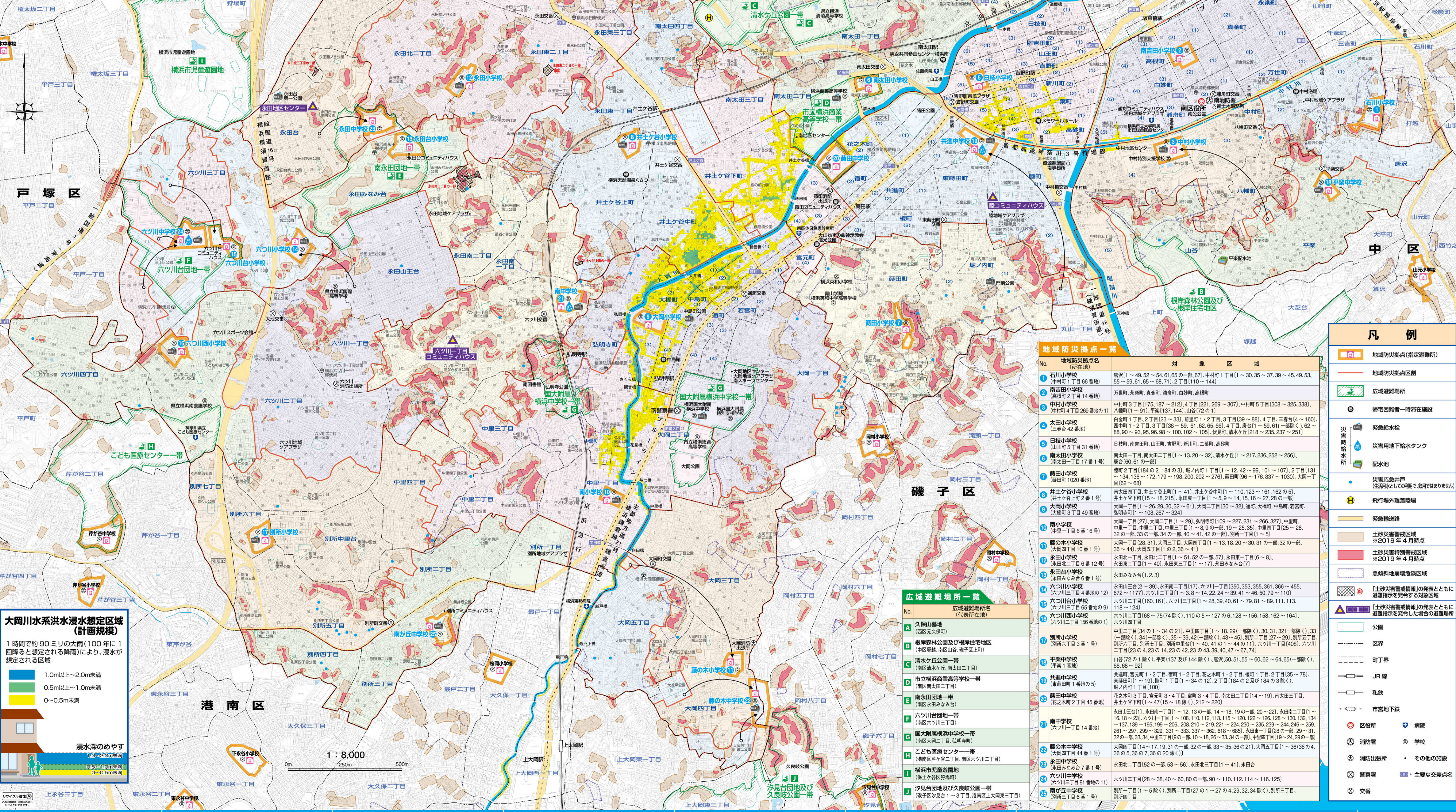
**土砂災害警戒区域** 急傾斜地の崩壊等が発生した場合に、住民等の生命または身体に危害が生ずるおそれがあると認められる区域

**土砂災害特別警戒区域** 急傾斜地の崩壊等が発生した場合に、建築物に損壊が生じ住民等の生命または身体に著しい危害が生ずるおそれがあると認められる区域

**急傾斜地崩壊危険区域** げけ崩れにより相当数の居住者等に危害が生ずるおそれがある区域

**洪水浸水想定区域** 河川が氾濫した場合に浸水が想定される区域

**緊急輸送路** 震災が発生した場合において、消火、救出、救助その他の応急対策（災害情報の受伝達、巡回、物資・人員輸送等）を行う車両が通行する道路。災害時には交通規制が行われます。



### 地域防災拠点一覧

No.	地域防災拠点名 (所在地)	対象区域
1	石川小学校 (中村1丁目66番地)	唐沢(1～49.52～54.61,65の1～67),中村1丁目(1～30.35～37.39～45.49.53.55～59.61.65～68.71),2丁目(110～144)
2	南宮田小学校 (南宮田2丁目14番地)	万世町,永楽町,真金町,浦舟町,白砂町,高槻町
3	中村小学校 (中村4丁目209番地1)	中村3丁目(175.187～212),4丁目(221.269～307),中村5丁目(308～325.338),中村4丁目(326～342)
4	太田小学校 (三春会42番地)	白金町1丁目,2丁目(23～33),新里町1丁目,3丁目(39～88),4丁目,三春会(4～160),西中町1丁目,2丁目,3丁目(38～59.61.62.65.66),4丁目,庚合(1～59.61(一部除く),62～88.90～93.95.96.98～100.102～105),二里町,清水ヶ丘(218～235.237～251)
5	日校小学校 (山王町5丁目31番地)	日校町,南吉田町,山王町,吉野町,新川町,二里町,高砂町
6	南太田小学校 (南太田1丁目17番1号)	南太田1丁目,南太田2丁目(1～13.20～32),清水ヶ丘(1～217.236.252～256),南太田2丁目(36.61)
7	晴田小学校 (晴田1020番地)	晴田2丁目(184の2.184の3),曇ノ内町1丁目(1～12.42～99.101～107),2丁目(131～134.136～172.179～198.200.202～276),再野町(96～176.837～1030),大岡1丁目(62～68)
8	井土ヶ谷小学校 (井土ヶ谷上町2番1号)	南太田4丁目,井土ヶ谷上町(1～41),井土ヶ谷中町(1～110.123～161.162の5),井土ヶ谷下町(15～18.215),永田東1丁目(1～5.9～14.15.16～27.28の一部)
9	大岡小学校 (大岡町3丁目49番地)	大岡1丁目(1～26.29.30.32～61),大岡2丁目(30～32),通町,大橋町,若宮町,弘明寺町(1～108.267～324)
10	南小学校 (大岡1丁目27)	大岡1丁目(27),大岡2丁目(1～29),弘明寺町(109～227.231～266.327),中里町,中里1丁目(1～9),中里2丁目(1～9),中里3丁目(1～9),中里4丁目(25～28.32の一部.33の一部.34の一部.40～41.42の一部),別所1丁目(1～5)
11	藤の木小学校 (大岡4丁目10番1号)	大岡1丁目(28.31),大岡3丁目(1～13.18.20～30.31の一部.32の一部.36～44),大岡5丁目(1の2.36～41)
12	永田小学校 (永田北1丁目,永田北2丁目(1～51.52の一部.57),永田東1丁目(6～8),永田東2丁目(1～40),永田東3丁目(1～17),永田みなみ台(7))	永田北1丁目,永田北2丁目(1～51.52の一部.57),永田東1丁目(6～8),永田東2丁目(1～40),永田東3丁目(1～17),永田みなみ台(7)
13	永田台小学校 (永田みなみ台1,2,3)	永田みなみ台(1,2,3)
14	六ツ川小学校 (六ツ川山王台1～39),永田南2丁目(17),六ツ川1丁目(350.353.355.361.366～455.672～1177),六ツ川2丁目(1～3.8～14.22.24～29.41～45.50.79～110)	山王山王台(1～39),永田南2丁目(17),六ツ川1丁目(350.353.355.361.366～455.672～1177),六ツ川2丁目(1～3.8～14.22.24～29.41～45.50.79～110)
15	六ツ川台小学校 (六ツ川1丁目(160.161),六ツ川3丁目(1～28.39.40.61～79.81～89.111.113.118～124))	六ツ川1丁目(160.161),六ツ川3丁目(1～28.39.40.61～79.81～89.111.113.118～124)
16	六ツ川西小学校 (六ツ川2丁目(68～75/74を除く),110.95～127の6.128～156.158.162～164),六ツ川4丁目	六ツ川2丁目(68～75/74を除く),110.95～127の6.128～156.158.162～164),六ツ川4丁目
17	別所小学校 (中里3丁目(34の1～34の21),中里4丁目(1～18.29(一部除く),30.31.32(一部除く),33(一部除く),34(一部除く),35～39.42(一部除く),43～45),別所2丁目(27～29),別所5丁目,別所六丁目,別所七丁目,別所中里台(1～40.41の1～44の11),六ツ川1丁目(408),六ツ川2丁目(239.4.23の14.23の42.23の43.39.40.47～67.74))	中里3丁目(34の1～34の21),中里4丁目(1～18.29(一部除く),30.31.32(一部除く),33(一部除く),34(一部除く),35～39.42(一部除く),43～45),別所2丁目(27～29),別所5丁目,別所六丁目,別所七丁目,別所中里台(1～40.41の1～44の11),六ツ川1丁目(408),六ツ川2丁目(239.4.23の14.23の42.23の43.39.40.47～67.74))
18	平塚中学校 (平塚1番地)	山谷(72の1を除く),平塚(137及び144を除く),彦山(51.55～60.62～64.65(一部除く),66.68～92)
19	共進中学校 (東島町1番地の5)	共進町,寛元町1丁目,横町1丁目,花之本町1丁目,2丁目,横町2丁目(35～78),東島町(1～19),龍町1丁目(1～34の12),2丁目(184の2及び184の3を除く),曇ノ内町1丁目(100)
20	晴田中学校 (花之本町2丁目45番地)	花之本町3丁目,常元町3丁目,横町3丁目,南太田2丁目(14～19),南太田3丁目,井土ヶ谷下町(1～47(15～18を除く),212～220)
21	南中学校 (六ツ川1丁目14番地)	永田山王台(1),永田南1丁目(1～12.13の一部.14～18.19の一部.20～22),永田南2丁目(1～16.18～23),六ツ川1丁目(1～108.110.112.113.115～120.122～126.128～130.132.134.137.139～155.156.158.208.210～219.221～224.226～235.238～244.246～259.261～297.299～329.331～333.337～362.618～685),永田東1丁目(28の一部.29～31.32の一部.33.34),中里3丁目(9の一部.10～18.26～33.34の一部),中里4丁目(19～24.29の一部)
22	藤の木中学校 (大岡4丁目44番1号)	大岡4丁目(14～17.19.31の一部.32の一部.33～35.36の21),大岡5丁目(1～36(36の4.36の5.36の7.36の8の20を除く))
23	永田中学校 (永田みなみ台7番1号)	永田北2丁目(52の一部.53～56),永田北3丁目(1～41),永田台
24	六ツ川中学校 (六ツ川1丁目81番地の11)	六ツ川3丁目(28～38.40～60.80の一部.90～110.112.114～116.115)
25	南宮田中学校 (南宮田1丁目1～5を除く),別所2丁目(27の1～27の4.29.32.34を除く),別所3丁目,別所4丁目	別所1丁目(1～5を除く),別所2丁目(27の1～27の4.29.32.34を除く),別所3丁目,別所4丁目

### 広域避難場所一覧

No.	広域避難場所名 (代表所在地)
A	久保山墓地 (西久保公園)
B	根岸森林公園及び根岸住宅地区 (中央区根岸,南区山谷,横須賀区)
C	清水ヶ丘公園一帯 (南区清水ヶ丘,南太田2丁目)
D	市立横浜商業高等学校一帯 (南区南太田2丁目)
E	南永田団地一帯 (南区永田みなみ台)
F	六ツ川台団地一帯 (南区六ツ川3丁目)
G	国大附属横浜中学校一帯 (南区大岡2丁目,弘明寺町)
H	こども医療センター一帯 (港南区岸谷2丁目,南区六ツ川2丁目)
I	横浜市児童遊園地 (保土ヶ谷区岸谷)
J	汐見台団地及び久良岐公園一帯 (磯子区汐見台1～3丁目,港南区上大岡3丁目)

### 凡例

- 地域防災拠点(指定避難所)
- 地域防災拠点区画
- 広域避難場所
- 構内避難所一時滞在施設
- 緊急給水栓
- 災害用地下給水タンク
- 配水池
- 災害応急井戸 (生活用として利用用,飲用ではありません)
- 飛行場外離着陸場
- 緊急輸送路
- 土砂災害警戒区域 ※2019年4月時点
- 土砂災害特別警戒区域 ※2019年4月時点
- 急傾斜地崩壊危険区域
- 「土砂災害警戒情報」の発表とともに避難指示を発令する対象区域
- 「土砂災害警戒情報」の発表とともに避難指示を発令した場合の避難場所
- 公園
- 区界
- 町界
- JR線
- 私鉄
- 市営地下鉄
- 区役所
- 消防署
- 消防出張所
- 警察署
- 病院
- 学校
- その他の施設
- 主要な交差点名
- 交通